

SMBG

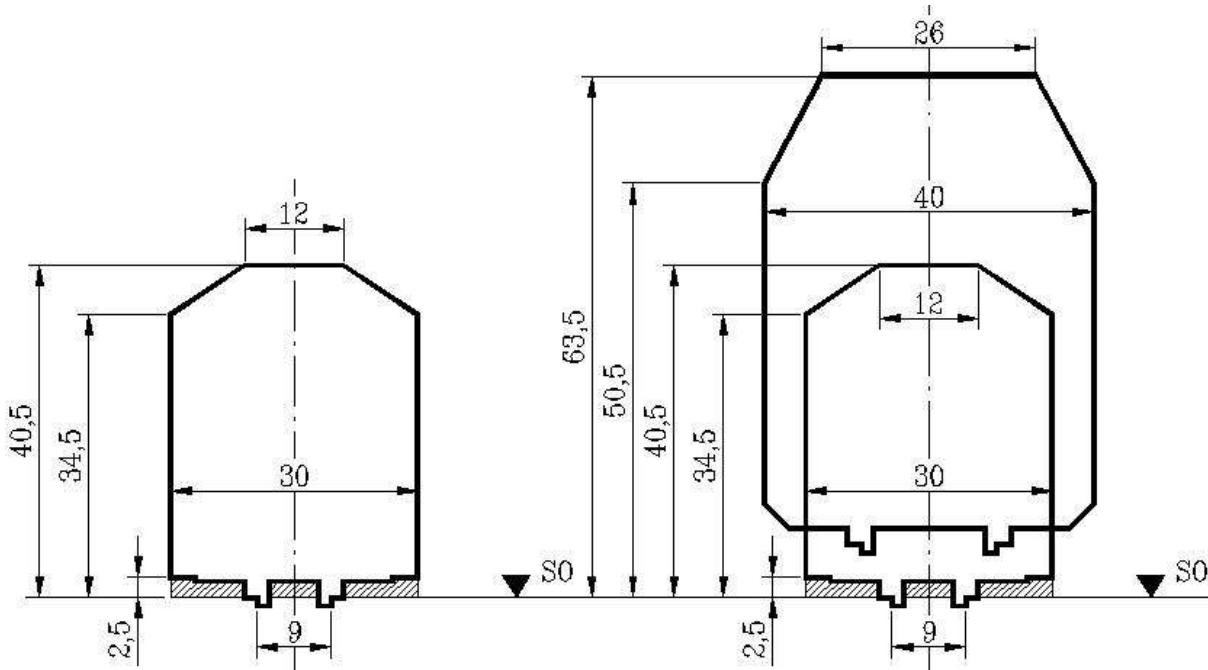
Schmalspur Modulbaugruppe
Modulhandbuch 2.0
Fahrzeugumgrenzung

Version 1.0
(3-2021)
AVor

Auch für die Fahrzeugumgrenzung gibt es sowohl für Schmalspur als auch für Normalspur Vorgaben, die nicht überschritten werden dürften - theoretisch.

Theorie:

Hier die maximal zulässigen Fahrzeugmaße:



Die Breitenmaße gelten nur für zweiachsige Wagen; Drehgestellwagen müssen entsprechend schmaler gebaut werden.

Praxis:

Sehr viele Serienfahrzeuge überschreiten diese Maße leider, insbesondere im unteren Bereich (Anbauten bei E-Loks und Triebwagen, Zylinder bei Dampfloks).

Da hier diese Übermaße kaum korrigiert werden können, hilft auch hier nur ausprobieren.

Eigenauffahrzeuge wird mal wohl meist maßstäblich anfertigen, dabei sollten die Maße naturgemäß innerhalb der Normgrenzen liegen.

Fahrzeuge, die obige Grenzen **WESENTLICH** überschreiten, können auf den Modulen der SMBG **NICHT** eingesetzt werden. Bei geringen Überschreitungen ist eine Probefahrt notwendig.