

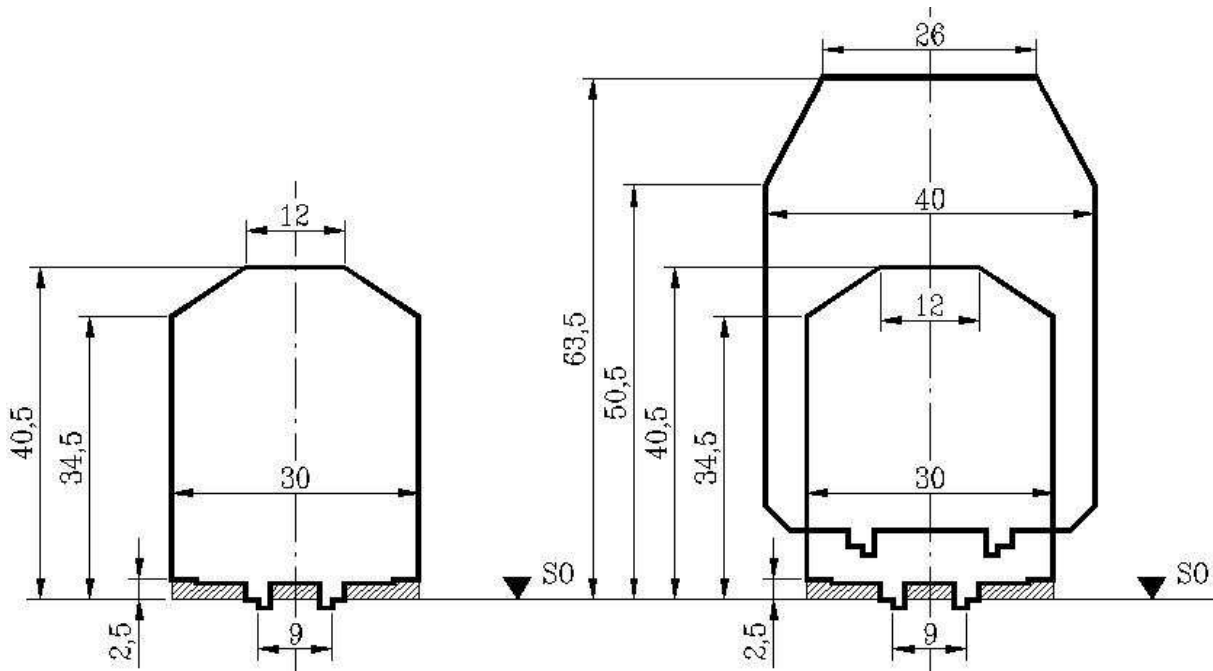
SMBG

Schmalspur Modulbaugruppe
Modulhandbuch **Fahrzeugumgrenzung**

Ausgabe 1.2015

**Teil
12**

Zur Vollständigkeit noch die maximale Fahrzeugumgrenzung (nur wichtig bei Fahrzeugselbstbauten bzw. –umbauten):



Die Breitenmaße gelten nur für zweiachsige Wagen; Drehgestellwagen müssen entsprechend schmaler gebaut werden

PRAXISTEST – Auch hier gilt: Ausprobieren. Industriefahrzeuge haben häufig Profilüberschreitungen, besonders im Drehgestell- und Trittbrettbereich. Wenn es trotzdem funktioniert – gut. Ansonsten hilft nur eine Bearbeitung der Fahrzeuge und/oder Module.