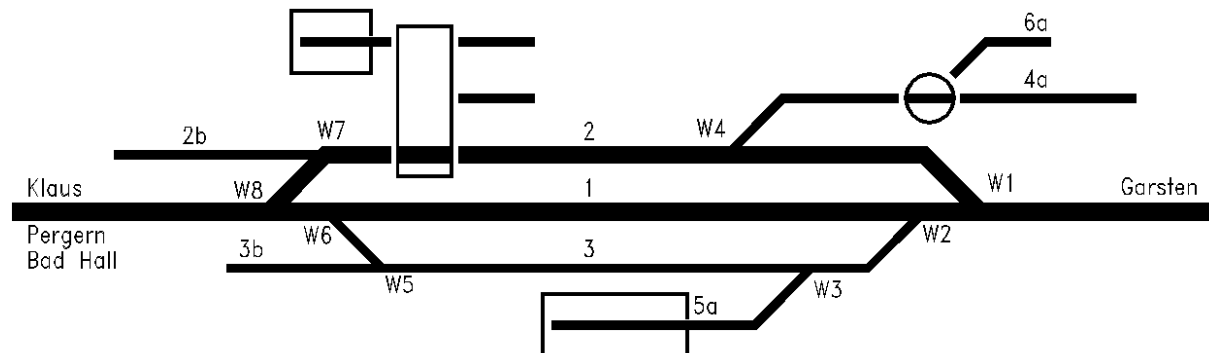


Steyr Lokalbahn - Bahnhofdatenblatt

Besitzer: Michael Sengstschmid
 Spurweite: H0e

Kürzel: SLB



Gleis	Nutzlänge [cm]	Bahnsteiglänge [cm]	betrieblicher Zweck	Ausstattung
1	185	90	Hauptgleis	Schüttbahnsteig
2	170	55	Hauptgleis	Schüttbahnsteig
2b	52		Nebengleis	Freiladegleis
3	100		Nebengleis	Allgemeines Ladegleis, Waage, Laderampe
3b	20		Nebengleis	Freiladegleis
4a	70		Nebengleis	Freiladegleis, Kohlenschuppen
5a	45		Nebengleis	Lokschuppen
6a	23		Nebengleis	Reparaturgleis

Besonderheiten:

Zwischen Grenzmarke W 5 und Weichspitze 5 dürfen keine Wagen abgestellt werden. Bei Fahrten auf Gleis 1 muß dieser Bereich frei sein.

Die Schiebebühne ist derzeit außer Betrieb.

Rollwagen-, Rollbockbetrieb:

Zugfahrten mit aufgebockten / aufgeschemelten normalspurigen Wagen dürfen in Richtung Garsten nur auf Gleis 1, in Richtung Pergern auf Gleis 1 und 2 durchgeführt werden.

Das Bahnhofsgleis 2 darf nur zwischen der Weiche 8 und der Weichspitze 4 befahren werden, als Ladestelle dient das Gleis 2b.

Fahrverbot für aufgebockten / aufgeschemelten normalspurigen Wagen auf Gleis 3, 3b, 5b, 4a und 6a und Gleis 2 zwischen Weichenspitze W4 und W 1.

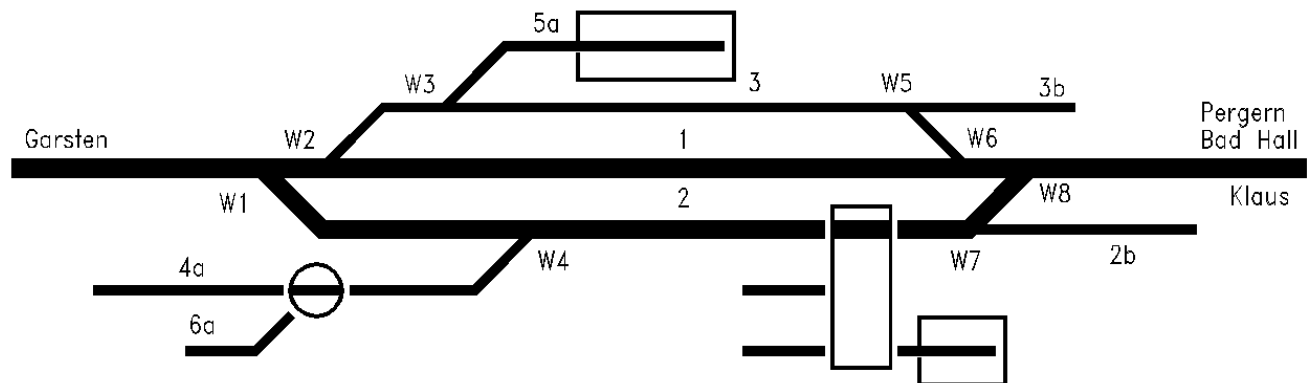
Güterverkehr:

Ladestelle	Ladegut	Versand / Empfang	Wagen	Frequenz pro Tag
2b	Heu	V	GG	1
	Stammholz (auch Gl. 3)	V	SS / OO	max. 6
	Schienen	V / E	SS	1
3, 3b	Stückgüter	V / E	G	2
	Milch	V	G	1
	Vieh	E	G / GG	1
	Getränke (Bier)	E	G	1
4a	Kohle	E	O/s	1

Steyr Lokalbahn - Bahnhofdatenblatt

Besitzer: Michael Sengtschmid
Spurweite: H0e

Kürzel: SLB



Gleis	Nutzlänge [cm]	Bahnsteiglänge [cm]	betrieblicher Zweck	Ausstattung
1	185	90	Hauptgleis	Schüttbahnsteig
2	170	55	Hauptgleis	Schüttbahnsteig
2b	52		Nebengleis	Freiladegleis
3	100		Nebengleis	Allgemeines Ladegleis, Waage, Laderampe
3b	20		Nebengleis	Freiladegleis
4a	70		Nebengleis	Freiladegleis, Kohlenschuppen
5a	45		Nebengleis	Lokschuppen
6a	23		Nebengleis	Reparaturgleis

Besonderheiten:

Zwischen Grenzmarke W 5 und Weichspitze 5 dürfen keine Wagen abgestellt werden. Bei Fahren auf Gleis 1 muß dieser Bereich frei sein.
Die Schiebebühne ist derzeit außer Betrieb.

Rollwagen-, Rollbockbetrieb:

Zugfahrten mit aufgebockten / aufgeschemelten normalspurigen Wagen dürfen in Richtung Garsten nur auf Gleis 1, in Richtung Pergern auf Gleis 1 und 2 durchgeführt werden.
Das Bahnhofsgleis 2 darf nur zwischen der Weiche 8 und der Weichspitze 4 befahren werden, als Ladestelle dient das Gleis 2b.

Fahrverbot für aufgebockten / aufgeschemelten normalspurigen Wagen auf Gleis 3, 3b, 5b, 4a und 6a und Gleis 2 zwischen Weichenspitze W4 und W 1.

Güterverkehr:

Ladestelle	Ladegut	Versand / Empfang	Wagen	Frequenz pro Tag
2b	Heu	V	GG	1
	Stammholz (auch Gl. 3)	V	SS / OO	max. 6
	Schienen	V / E	SS	1
3, 3b	Stückgüter	V / E	G	2
	Milch	V	G	1
	Vieh	E	G / GG	1
	Getränke (Bier)	E	G	1
4a	Kohle	E	O/s	1