



ROCO Z21, WLAN UND SMARTPHONE

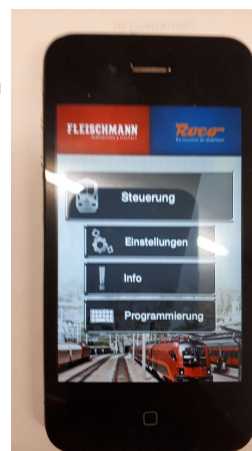
INSTALLATION UND VERBINDUNGS-AUFBAU

Bei allen Ausstellungen, bei denen die ROCO Z21 als Zentrale verwendet wird, kann die Zugsteuerung mit Mobile/Tablett via ROCO-App erfolgen (Android und IOS).

NETZWERKNAME: Z21_8973
NETZWERK-PASSWORD: 08532558
IP ADRESSE: 192.168.0.111

Download APP;

IM APPSTORE Z21 MOBILE APP SUCHEN UND HERUNTERLADEN



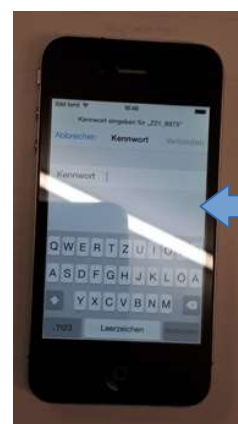
NETZWERK AUSWÄHLEN IN ,EINSTELLUNGEN - NETZWERKE - WLAN'; NETZWERKNAME: Z21_8973



NETZWERK PW EINGEBEN IN ,NETZWERKE - WLAN';
NETZWERK-PASSWORD: 08532558

.> WLAN NETZWERKVERBINDUNG SOLLTE NUN AUFGEBAUT SEIN

.> ACHTUNG: JETZT KEIN INTERNET-ZUGRIFF MEHR. EMAIL UND MSG- SERVICE WIE WHATSAPP FUNKTIONIEREN NICHT MEHR.



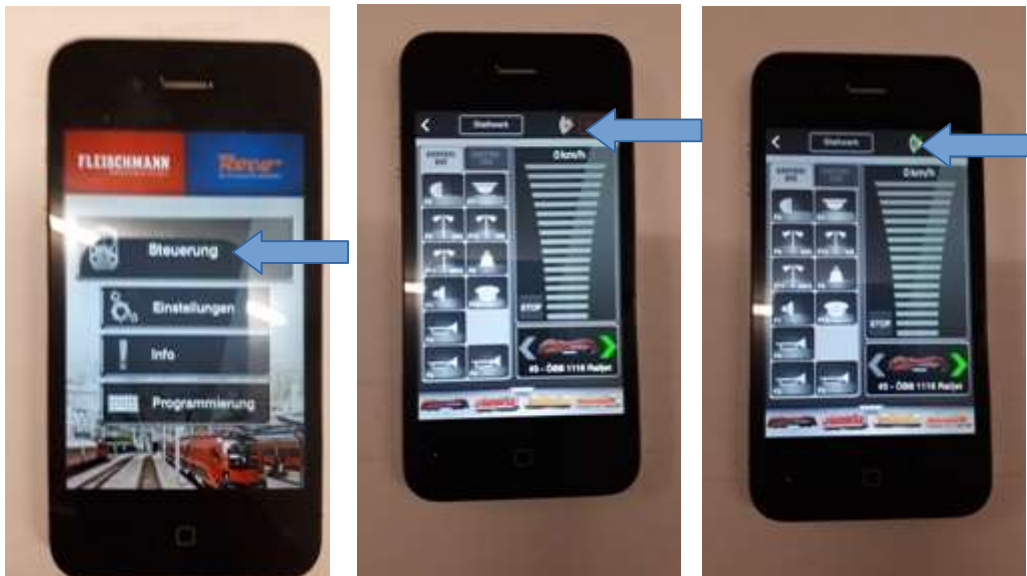


ROCO Z21, WLAN UND SMARTPHONE

INSTALLATION UND VERBINDUNGS-AUFBAU

Z21-App aufrufen

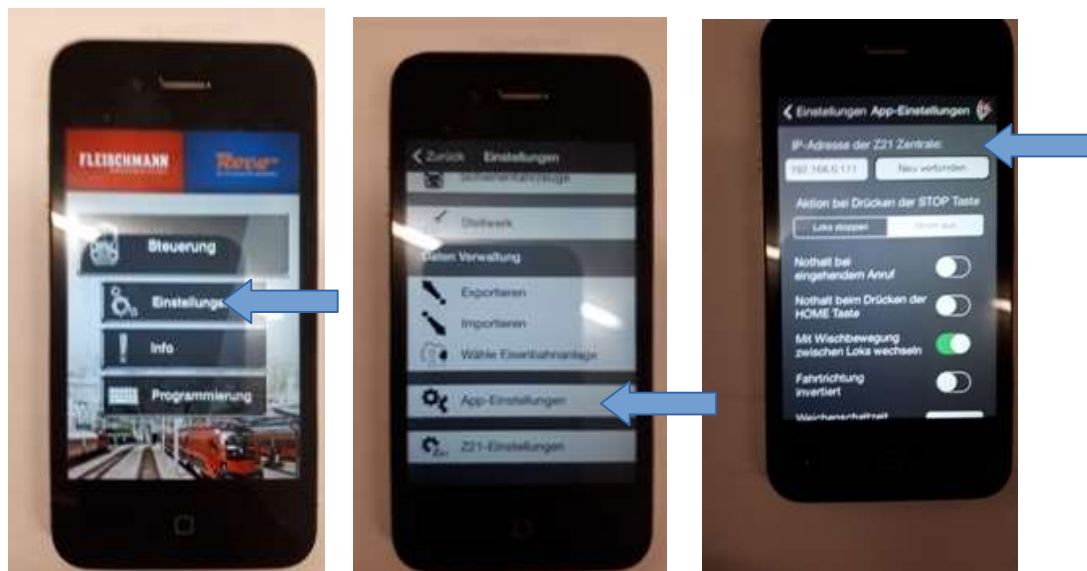
VERBINDUNG ÜBERPRÜFEN (GRÜNER HAKEN BEIM WLAN-ZEICHEN – MENÜ ‚STEUERUNG‘)



KEINE VERBINDUNG

VERBINDUNG OK

WENN VERBINDUNG NICHT FUNKTIONIERT, IP ADRESSE ÜBERPRÜFEN/EINSTELLEN. MENÜ ‚EINSTELLUNGEN – APP-EINSTELLUNGEN‘ IP ADRESSE: **192.168.0.111**
(SOLLTE SICH SELBSTSTÄNDIG EINSTELLEN, TUT ES ABER NICHT IMMER)



Z21-Lok aufrufen/programmieren...losgfahren

(APP-BEDIENUNG SIEHE ROCO ANLEITUNG)



VEREINSZENTRALE:

Netzwerkname: Z21_8973

Netzwerk-Password: 08532558

IP Adresse: 192.168.0.111

ZENTRALE ALFRED:

Netzwerkname: Z21_8546

Netzwerk-Password: 62849050

IP Adresse: 192.168.0.111

ZENTRALE 1 NORBERT:

Netzwerkname: Z21_574

Netzwerk-Password: 61158733

IP Adresse: 192.168.0.111

ZENTRALE 2 NORBERT:

Netzwerkname: Z21_4674

Netzwerk-Password: 40301006

IP Adresse: 192.168.0.111

ACHTUNG! Wenn die WLAN Verbindung zum Router nicht funktioniert, am Handy ‚MOBILE DATEN‘ ausschalten (besonders bei alten Handy's)

Schmalspur-



Modulbaugruppe

13.10.2021, 21:02:00

ROCO Z21, WLAN UND SMARTPHONE

INSTALLATION UND VERBINDUNGSaufbau